

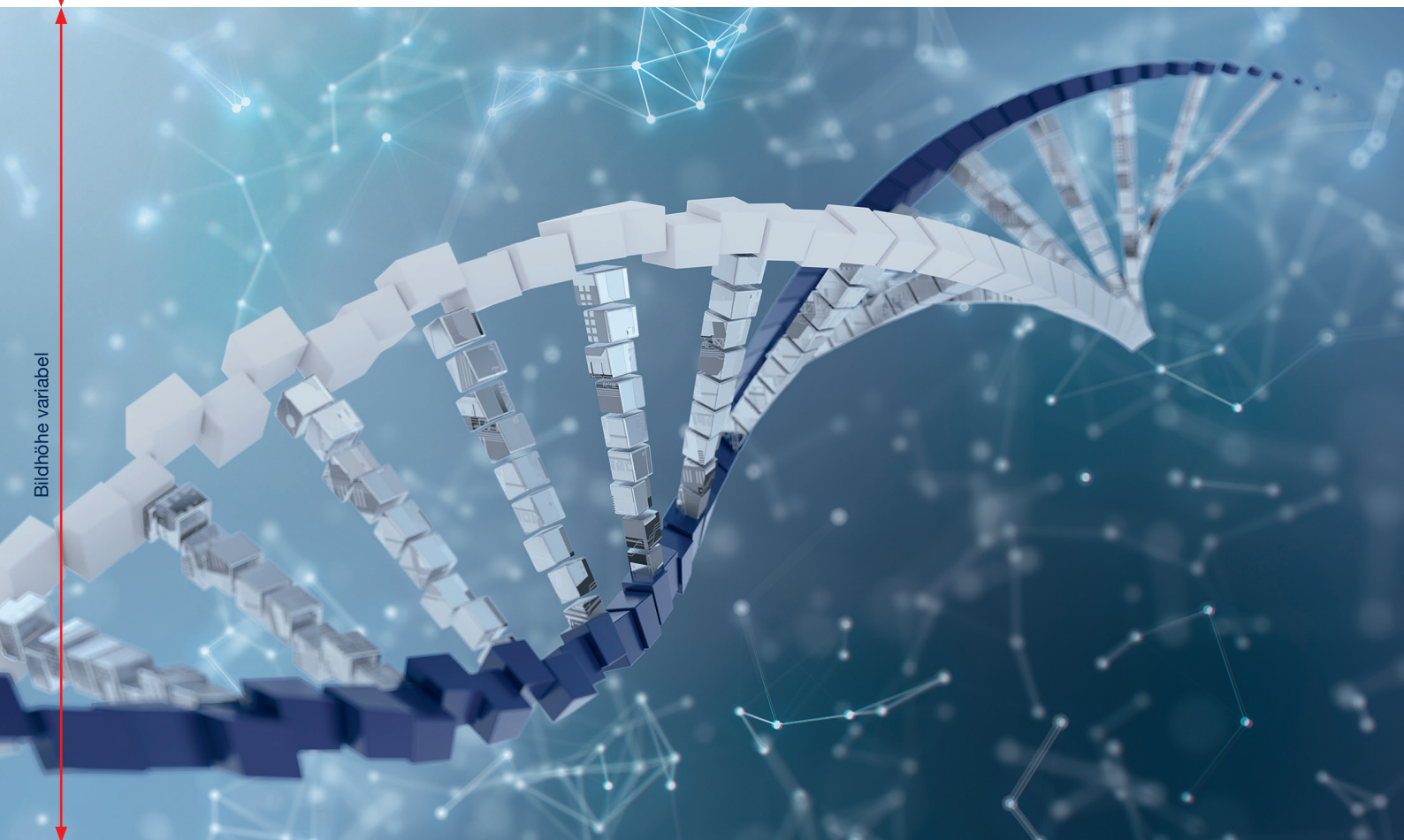
105 mm



INNOVATION IST IN UNSERER DNA. 35 JAHRE VISCOM.

Font: Helvetica Neue Thin
Font Size: 30 Pt
Line Spacing: 36 Pt
Color: 100c/70m/10y/60k (blue), Pantone 877C (silver)

Bildhöhe variabel



GESCHÄFTSBERICHT 2019

Font: Helvetica Neue Thin
Font Size: 20 Pt
Color: 100c/70m/10y/60k (blue)

KONZERNLAGEBERICHT 2019

GRUNDLAGEN DES KONZERNS

Font: Helvetica Neue Thin
Font Size: 24 Pt
Line Spacing: 24 Pt
Color: 100c/70m/10y/60k (blue)

1 Geschäftsmodell des Konzerns

2 Struktur der Gesellschaft und ihrer Beteiligungsunternehmen

Die Viscom AG, Hannover, (im Folgenden: Viscom AG) ist die führende Gesellschaft innerhalb des Viscom-Konzerns (nachfolgend Viscom genannt).

3 Die Viscom AG ist beim Registergericht Hannover unter der Handelsregisternummer 59616 gemeldet.

Mit ihren Gruppengesellschaften in Asien, Amerika, Europa und Afrika, an denen die Viscom AG mittel- oder unmittelbar zu 100 % die Anteile hält, verfügt die Gruppe über eine effiziente und marktorientierte Organisationsstruktur. Alle Gesellschaften sind auf ihre Kundengruppen und deren Anforderungen ausgerichtet. Daher können sie schnell und flexibel agieren und reagieren. Außerdem profitieren sie von den Vorteilen des Konzernverbundes, durch den es möglich ist, Wissen und Erfahrungen auszutauschen und gemeinsam zu nutzen. Die Produktion erfolgt ausschließlich am Heimatstandort Hannover. Damit nutzt Viscom die Produktionsvorteile eines der am besten entwickelten Industriestandorte und kann so eine sehr hohe Qualität der Produkte garantieren.

Die Viscom AG wurde 2001 aus der Viscom GmbH in eine Aktiengesellschaft formgewandelt. Das Kapital der Gesellschaft ist in 9.020.000 Aktien aufgeteilt, von denen sich zum 31. Dezember 2019 59,75 % direkt oder indirekt über die HPC Vermögensverwaltung GmbH im Besitz der Gründer Dr. Martin Heuser und Volker Pape befinden. 6,50 % der Aktien werden durch die Allianz gehalten.

Die am 20. August 2013 durchgeführte außerordentliche Hauptversammlung hat der Umwandlung eines Teils der gebundenen Kapitalrücklagen (22.550 T€) in eine freie Kapitalrücklage (§ 272 Abs. 2 Nr. 4 HGB) im Wege der Erhöhung des Grundkapitals aus Gesellschaftsmitteln ohne Ausgabe neuer Aktien und anschließender ordentlicher Kapitalherabsetzung nach Maßgabe der

am 10. Juli 2013 im Bundesanzeiger veröffentlichten Beschlussvorschläge von Vorstand und Aufsichtsrat zugestimmt.

Die Viscom AG verfügte zum 31. Dezember 2019 über eine gebundene Kapitalrücklage nach § 272 Abs. 2 Nr. 1 HGB in Höhe von 14.557.160,08 €.

Am 29. Juli 2008 hat der Vorstand auf Basis der Genehmigung der Hauptversammlung vom 12. Juni 2008 und nach Rücksprache mit dem Aufsichtsrat beschlossen, bis zum 31. März 2009 bis zu 902.000 eigene Aktien der Gesellschaft zu erwerben. Zum Stichtag 31. März 2009 hatte die Gesellschaft 134.940 Aktien zurückgekauft. Die Viscom AG besitzt zum 31. Dezember 2019 rund 1,50 % eigene Aktien.

Der Vorstand der Viscom AG besteht zum 31. Dezember 2019 aus vier Mitgliedern:

- Carsten Salewski: Vertrieb
- Peter Krippner: Operations
- Dr. Martin Heuser: Entwicklung
- Dirk Schwingel: Finanzen

Der Vorstand wird von einem aus drei Mitgliedern bestehenden Aufsichtsrat überwacht:

- Prof. Dr. Michèle Morner (Vorsitzende)
- Volker Pape (stellvertretender Vorsitzender)
- Prof. Dr. Ludger Overmeyer

Segmente und wesentliche Standorte

Viscom entwickelt, fertigt und vertreibt hochwertige automatisierte Inspektionssysteme für die industrielle Fertigung. Die Geschäftsaktivitäten unterscheiden sich zum einen nach dem projektspezifischen Anpassungsaufwand der Standardkomponenten und Standardsysteme, zum anderen nach der Technik, mit der potenzielle Fertigungsfehler durch die Inspektionssysteme erfasst werden.

- 1 Font: Helvetica Neue Light
Font Size: 12 Pt
Color: Black
- 2 Font: Myriad Pro Regular
Font Size: 9,5 Pt
Color: Black
- 3 Font: Myriad Pro Light
Font Size: 9,5 Pt
Line Spacing: 14,25 Pt
Color: Black

Geographisch segmentiert sich das Geschäft in den europäischen Absatzmarkt, der vom Stammsitz der Gesellschaft in Hannover und einer Vertriebstochter bei Paris (Frankreich) bedient wird, in den amerikanischen Absatzmarkt mit einer Vertriebstochter bei Atlanta (USA) und in den asiatischen Absatzmarkt mit einer Vertriebstochter in Singapur (Singapur), die wiederum eine Vertriebstochter in Shanghai (China) hat. Die Erschließung und Bearbeitung des nordafrikanischen Absatzmarktes wird durch die Vertriebstochter in Tunis (Tunesien), die wiederum eine Tochtergesellschaft der Vertriebstochter in Frankreich ist, wahrgenommen, welche dem geographischen Segment Europa zugeordnet wurde.

Geschäftsprozesse

Die Inspektionssysteme werden in Hannover, dem Stammsitz der Viscom AG, entwickelt und produziert. Dort sind alle zentralen Funktionen wie z. B. kaufmännische Verwaltung, Entwicklung, Produktion, Service- und Vertriebsleitung angesiedelt.

Die Produktentwicklung erfolgt zum einen als Basisentwicklung für zukünftige Inspektionssystem-Generationen und zum anderen als projektspezifische Entwicklung, wie beispielsweise zur Anpassung von Basistypen an kundenspezifische Belange.

Ein großer Teil der Produktion erfolgt auftragsbezogen. Dabei wird auf eine hauseigene Vorproduktion diverser Baugruppen zurückgegriffen.

Der Vertrieb wird von Vertriebsmitarbeitern der Viscom AG und der Gruppenunternehmen sowie von Repräsentanten, die als Industrievertreter für Maschinenbauunternehmen im Markt agieren, wahrgenommen.

Zudem ist eine hohe Verfügbarkeit einer der wichtigsten Aspekte beim Einsatz von Inspektionssystemen. Sie setzt eine regelmäßige Wartung, Instandhaltung und Kalibration voraus. Für diese Aufgaben steht Viscom mit dem Geschäftsbereich Service für seine Kunden zur Verfügung. Dabei garantiert

Viscom dank der globalen Präsenz der Servicemitarbeiter schnelle Reaktionszeiten.

Wesentliche Geschäftsprozesse werden mittels der Unternehmenssoftware proALPHA gesteuert und unterstützt. Das sich in diesem System befindliche Auftragsbearbeitungsmodul wird an allen Viscom-Standorten weltweit eingesetzt.

Rechtliche und wirtschaftliche Einflussfaktoren

Es ergaben sich im Geschäftsjahr 2019 keine grundlegenden Veränderungen der rechtlichen Rahmenbedingungen, die einen spürbaren Einfluss auf das Geschäft der Viscom AG ausgeübt haben. Die Viscom AG verzeichnete im abgelaufenen Geschäftsjahr ein sich abschwächendes weltwirtschaftliches Wachstum. Die sich deutlich schwächer entwickelnde Industrieproduktion, vorrangig im Bereich Automotive, ließ – auch für den Viscom-Konzern – auf eine geringere Mengen- und vor allem auch Margenentwicklung in 2019 schließen. Für nähere Angaben zu der Entwicklung der wirtschaftlichen Rahmenbedingungen im Geschäftsjahr 2019 verweisen wir auf den nachfolgenden Wirtschaftsbericht.

Steuerungssystem

Die bedeutsamsten Leistungsindikatoren, nach denen sich der Viscom-Konzern im Wesentlichen steuert, sind der Auftragsingang, der Umsatz, das EBIT (entspricht dem Ergebnis der betrieblichen Tätigkeit bzw. dem Segmentergebnis) und die EBIT-Marge (EBIT / Umsatz).

Die Steuerung des Konzerns basiert auf einem Berichtssystem, das der Geschäfts- und Bereichsleitung in Form monatlich aktualisierter Reports zur Verfügung gestellt wird. Diese Monatsberichte enthalten die Konzern-Gesamtergebnisrechnung mit den Einzeldarstellungen der Konzerngesellschaften.

Des Weiteren erfolgt eine detaillierte Darstellung der Kostenstruktur der Viscom AG und der weiteren Unternehmen der Gruppe. Diese Darstellung umfasst die Umsätze der Regionen,

65 mm



Zentrale:

Viscom AG

Carl-Buderus-Straße 9 - 15 · 30455 Hannover
Tel.: +49 511 94996-0 · Fax: +49 511 94996-900
info@viscom.de

Font: Myriad Pro Regular
Font Size: 9,5 Pt
Line Spacing: 13 Pt
Color: Black

Kontakt Investor Relations:

Viscom AG, Anna Borkowski

Carl-Buderus-Straße 9 - 15 · 30455 Hannover
Tel.: +49 511 94996-861 · Fax: +49 511 94996-555
investor.relations@viscom.de

Font: Myriad Pro Light
Font Size: 9,5 Pt
Line Spacing: 13 Pt
Color: Black

Unsere internationalen Niederlassungen und
Repräsentanten in Europa, USA und Asien finden Sie unter:

WWW.VISCOM.COM

Font: Myriad Pro Light
Font Size: 24 Pt
Color: 100c/70m/10y/60k (blue)

Font: Myriad Pro Regular
Font Size: 6 Pt
Color: 100c/70m/10y/60k (blue)

22 mm